

町勢要覧

資料編



令和5年3月発行

三重県紀北町

目 次

○自然、人口	1
○行政	3
○財政	4
○社会福祉	5
○衛生、選挙	7
○教育・文化	8
○産業	9
○水道・建設	11
○運輸・通信	13
○消防・防災	14
○絵でみる町民生活	16

○自然

●土地の構成

区分	面積 (ha)	構成比 (%)
農地	444	1.7
宅地	320	1.2
山林	22,934	89.4
その他	1,956	7.6
合計	25,654	100

資料：令和4年版三重県勢要覧

●気象

(令和4年月別平均気温・合計雨量)

	1月	2月	3月	4月	5月	6月	7月	8月	9月	10月	11月	12月	計
平均気温(°C)	5.9	5.8	11.3	16.0	18.5	22.3	26.4	27.3	25.3	18.8	14.8	7.6	16.7
最高気温(°C)	16.9	16.5	25.1	25.8	30.4	34.9	36.6	36	33.3	29.6	25.3	19.9	
最低気温(°C)	-3.6	-2.6	-0.5	5.2	6.1	11.6	20.5	21.5	15.4	7.1	5.1	-2.6	
降水量(mm)	20.5	25.5	154	279	214.5	310	198	414.5	472.5	174	225	27.5	2,515

資料：気象庁アメダス（気温・紀伊長島地区降水量）

○人口

●世帯数と人口の推移

(単位：人)

区分	世帯数	人口			1世帯当たりの人員
		総数	男	女	
昭和30年	6,865	32,379	16,194	16,185	4.7
平成元年	8,400	23,782	11,019	12,763	2.8
H17.10.11 (合併時)	8,803	20,823	9,891	10,932	2.4
平成29年	8,114	16,420	7,737	8,683	2.0
平成30年	8,021	16,021	7,534	8,487	2.0
平成31年	7,937	15,695	7,400	8,295	2.0
令和2年	7,805	15,211	7,166	8,045	1.9
令和3年	7,743	14,820	6,946	7,874	1.9
令和4年	7,624	14,403	6,776	7,627	1.9

資料：昭和30年・平成元年…国勢調査（みえ DataBox）（各10月1日現在）

上記以外…住民基本台帳（各年3月31日現在）

●人口動態

(單位：人)

区 分	自 然 動 態			社 会 動 態			增 減 数
	出 生	死 亡	增 減	轉 入	轉 出	增 減	
平成 29 年	68	285	△ 217	271	448	△ 177	△ 394
平成 30 年	57	292	△ 235	258	445	△ 187	△ 422
平成 31 年	61	295	△ 234	292	400	△ 108	△ 342
令和 2 年	44	332	△ 288	215	414	△ 199	△ 487
令和 3 年	40	312	△ 272	232	363	△ 131	△ 403
令和 4 年	52	347	△ 295	251	376	△ 125	△ 420

資料：住民基本台帳（各年 3 月 31 日現在）

●年齡別人口

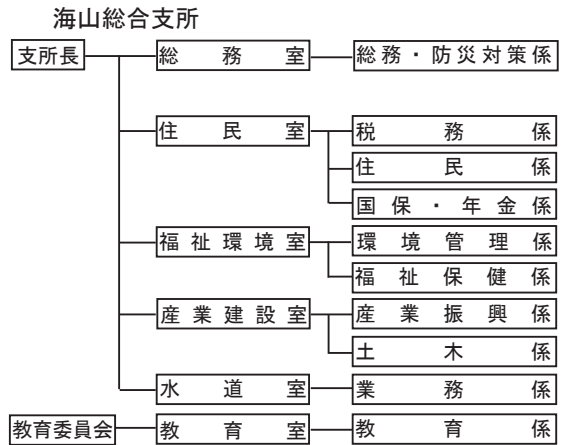
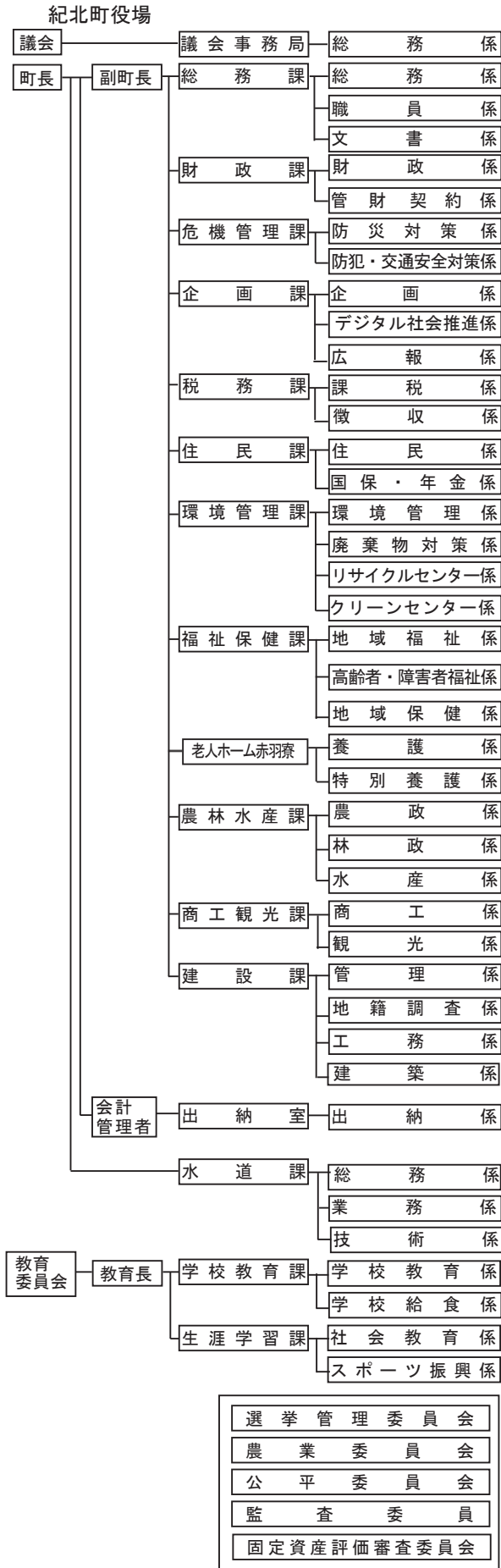
(單位：人)

区 分	男	女	計
0 ~ 4 歲	130	118	248
5 ~ 9 歲	185	177	362
10 ~ 14 歲	240	208	448
15 ~ 19 歲	258	291	549
20 ~ 24 歲	229	197	426
25 ~ 29 歲	192	166	358
30 ~ 34 歲	206	183	389
35 ~ 39 歲	260	238	498
40 ~ 44 歲	341	308	649
45 ~ 49 歲	438	390	828
50 ~ 54 歲	523	542	1,065
55 ~ 59 歲	466	528	994
60 ~ 64 歲	483	511	994
65 ~ 69 歲	622	614	1,236
70 ~ 74 歲	741	844	1,585
75 ~ 79 歲	528	654	1,182
80 ~ 84 歲	471	690	1,161
85 ~ 89 歲	317	518	835
90 ~ 94 歲	114	299	413
95 ~ 99 歲	30	119	149
100 歲 以上	2	32	34
計	6,776	7,627	14,403

資料：住民基本台帳（令和 4 年 3 月 31 日現在）

○行政

●紀北町役場行政機構図(令和4年4月1日現在)



●町長

尾上壽一 任期：令和3年11月13日～

●副町長

中場 幹 任期：令和3年4月1日～

●教育長

中井克佳 任期：令和4年4月2日～

●町議会議員 任期：令和4年12月1日～

脇 昭博	宮地 忍	岡村 哲雄	大西 瑞香
原 隆伸	東 篤布	奥村 仁	樋口 泰生
太田 哲生	瀧本 攻	近澤チヅル	入江 康仁
家崎 仁行	平野 隆久		

●令和4年度一般会計予算（当初）

【歳入】

科 目	金 額	構成比 (%)
地方交付税	43億9,300万円	44.4
町 債	8億7,880万円	8.9
町 税	12億9,327万8千円	13.1
国庫支出金	7億2,858万7千円	7.4
県支出金	5億7,603万1千円	5.8
繰入金	10億3,158万8千円	10.4
地方消費税交付金	3億7,400万円	3.8
諸収入	1億3,166万1千円	1.3
使用料及び手数料	1億6,294万5千円	1.6
分担金及び負担金	3,483万8千円	0.4
その他	2億9,892万7千円	3
合 計	99億365万5千円	100.0

【歳出】

科 目	金 額	構成比 (%)
民生費	26億7,617万6千円	27.0
総務費	14億8,326万6千円	15.0
公債費	14億1,985万9千円	14.3
衛生費	11億2,623万1千円	11.4
消防費	8億3,958万6千円	8.5
教育費	9億1,965万3千円	9.3
農林水産業費	5億5,294万5千円	5.6
土木費	5億3,341万2千円	5.4
商工費	2億5,055万7千円	2.5
議会費	9,197万円	0.9
予備費	1,000万円	0.1
合 計	99億365万5千円	100.0

財政課

●年度別普通会計決算

【歳入】

（単位：千円・％）

区 分	平成29年度		平成30年度		令和元年度		令和2年度		令和3年度	
	決算額	構成比	決算額	構成比	決算額	構成比	決算額	構成比	決算額	構成比
地 方 税	1,518,305	14.2	1,452,298	13.3	1,461,172	12.7	1,440,657	11.1	1,407,282	12.8
地 方 譲 与 税	65,579	0.6	68,653	0.6	88,293	0.8	112,317	0.9	113,412	1.0
利子割交付金	3,611	0.0	3,474	0.0	1,545	0.0	1,592	0.0	1,107	0.0
配当割交付金	9,000	0.1	6,994	0.1	7,899	0.1	7,389	0.0	10,813	0.1
株式譲渡等所得割交付金	8,855	0.1	5,610	0.1	4,301	0.0	7,976	0.1	11,659	0.1
地方消費税交付金	272,931	2.6	291,656	2.7	284,111	2.5	349,242	2.7	373,639	3.4
自動車取得税交付金	24,046	0.2	26,109	0.2	17,864	0.1	7,848	0.1	7,938	0.1
法人事業税交付金	-	-	-	-	-	-	8,199	0.1	20,714	0.2
地方特例交付金	4,759	0.0	6,476	0.1	15,158	0.1	11,404	0.1	24,718	0.2
地方交付税	4,232,333	39.6	4,141,806	37.9	4,154,891	36.1	4,270,318	33.0	4,626,911	42.2
交通安全対策特別交付金	1,347	0.0	1,207	0.0	1,093	0.0	1,040	0.0	921	0.0
分担金及び負担金	61,066	0.6	58,705	0.5	46,046	0.4	33,529	0.2	34,715	0.3
使用料及び手数料	168,911	1.6	197,765	1.8	198,238	1.7	149,334	1.2	155,722	1.5
国庫支出金	814,618	7.6	715,432	6.6	927,662	8.1	2,796,609	21.6	1,414,904	12.9
県支出金	608,980	5.7	920,953	8.4	729,146	6.3	636,733	4.9	601,531	5.5
財産収入	21,652	0.2	22,545	0.2	20,295	0.2	34,551	0.3	23,135	0.2
寄 附 金	199,070	1.9	155,757	1.4	101,668	0.9	105,171	0.8	111,177	1.0
繰入金	695,834	6.5	669,205	6.1	721,328	6.3	554,547	4.3	364,118	3.3
繰越金	563,301	5.3	511,493	4.7	386,340	3.4	393,225	3.0	628,595	5.7
諸収入	165,120	1.5	163,380	1.5	149,410	1.3	608,641	4.7	204,861	1.9
地 方 債	1,257,592	11.8	1,507,852	13.8	2,186,750	19.0	1,405,796	10.9	831,635	7.6
歳入合計	10,696,910	100.0	10,927,370	100.0	11,503,210	100.0	12,936,118	100.0	10,969,507	100.0

資料：地方財政状況調査

○財 政

【歳 出】

(単位：千円・%)

区 分	平成 29 年度		平成 30 年度		令和元年度		令和 2 年度		令和 3 年度	
	決算額	構成比	決算額	構成比	決算額	構成比	決算額	構成比	決算額	構成比
議 会 費	93,748	0.9	99,104	0.9	104,328	0.9	97,556	0.8	94,942	0.9
総 務 費	1,672,991	16.4	1,527,251	14.5	1,356,179	12.2	3,245,239	26.4	1,678,587	16.2
民 生 費	2,689,659	26.4	2,548,580	24.2	2,520,113	22.7	2,590,253	21.0	2,940,613	28.4
衛 生 費	1,152,431	11.3	1,653,128	15.7	1,867,476	16.8	1,111,895	9.0	1,256,976	12.1
労 働 費	-	-	-	-	-	-	-	-	-	-
農林水産業費	538,703	5.3	1,003,805	9.5	1,255,217	11.3	767,297	6.2	601,626	5.8
商 工 費	270,814	2.7	249,496	2.4	247,328	2.2	529,331	4.3	400,489	3.9
土 木 費	582,782	5.7	477,012	4.5	482,879	4.4	461,384	3.7	502,180	4.8
消 防 費	547,457	5.4	598,246	5.7	582,512	5.2	1,189,390	9.7	619,086	6.0
教 育 費	1,225,780	12.0	1,075,667	10.2	1,297,357	11.7	906,481	7.4	896,216	8.6
災害復旧費	83,059	0.8	14,427	0.1	71,264	0.7	26,716	0.2	0	0.0
公 債 費	1,327,993	13.0	1,294,314	12.3	1,325,332	11.9	1,381,981	11.2	1,381,685	13.3
歳 出 合 計	10,185,417	100.0	10,541,030	100.0	11,109,985	100.0	12,307,523	100.0	10,372,400	100.0

資料：地方財政状況調査

●特別会計決算

(単位：千円)

区分	国民健康保険事業		介護サービス事業		後期高齢者医療	
	歳入	歳出	歳入	歳出	歳入	歳出
平成 29 年度	2,963,772	2,878,654	161,435	146,573	604,571	572,593
平成 30 年度	2,398,187	2,359,329	184,282	173,072	596,789	581,659
令和元年度	2,181,441	2,123,782	176,885	166,748	569,532	565,884
令和 2 年度	2,082,542	2,016,676	181,171	167,141	591,811	588,857
令和 3 年度	2,090,678	2,042,407	177,863	163,472	604,211	585,146

資料：決算書

●町税の推移

(単位：千円・%)

区分	個人町民税		法人町民税		固定資産税		軽自動車税		町たばこ消費税		計 決算額
	決算額	構成比	決算額	構成比	決算額	構成比	決算額	構成比	決算額	構成比	
平成 29 年度	586,494	38.6	99,165	6.5	679,626	44.8	49,097	3.3	103,734	6.8	1,518,116
平成 30 年度	547,961	37.7	93,948	6.5	655,956	45.2	51,600	3.5	102,833	7.1	1,452,298
令和元年度	548,249	37.5	100,542	6.9	653,632	44.7	54,889	3.8	103,860	7.1	1,461,172
令和 2 年度	532,783	37.0	70,465	4.9	678,465	47.1	58,044	4.0	100,900	7.0	1,440,657
令和 3 年度	541,954	38.5	72,834	5.2	628,716	44.7	58,696	4.2	105,082	7.5	1,407,282

資料：地方財政状況調査

○社会福祉

●公的年金の状況

(単位：人・千円)

区分	被保険者数	給付状況											
		厚生年金保険(旧共済組合除く)						国民年金					
		老齢給付		障害給付		遺族給付		老齢給付		障害給付		遺族給付	
		受給者	受給額	受給者	受給額	受給者	受給額	受給者	受給額	受給者	受給額	受給者	受給額
平成 30 年度	2,472	5,614	2,777,672	119	75,829	1,234	821,073	6,352	4,488,28	429	367,370	34	28,024
令和元年度	2,346	5,523	2,718,419	119	73,552	1,234	826,201	6,356	4,499,208	423	360,562	37	31,120
令和 2 年度	2,222	5,401	2,585,283	115	67,040	1,184	787,922	6,435	4,540,671	421	359,826	29	24,586
令和 3 年度	2,155	5,350	2,560,312	112	64,841	1,168	775,641	6,725	4,835,916	408	348,945	23	19,758

住民課

●国民健康保険加入及び給付状況

区分	国保加入状況 (年度末)		加入率 (%)		受診件数		医療費		保険料	
	世帯数	被保険者数 (人)	世帯	被保険者数 (人)	総数 (人)	被保険者 1人当たり	総額 (千円)	被保険者 1人当たり (円)	現年調定額 (千円)	被保険者 1人当たり (円)
平成29年度	2,848	4,423	35.5	27.6	52,179	11.8	2,112,859	461,121	366,643	82,895
平成30年度	2,765	4,225	34.8	26.9	51,563	12.2	2,006,113	457,703	345,352	81,740
令和元年度	2,682	4,051	34.4	26.6	49,505	12.2	1,797,192	431,395	338,434	83,543
令和2年度	2,606	3,919	32.6	25.9	37,896	9.7	1,538,067	419,257	318,588	81,293
令和3年度	2,550	3,780	32.7	25.8	38,415	10.1	1,512,917	436,139	319,157	84,433

住民課

●後期高齢者医療制度加入及び給付状況

区分	後期高齢加入状況 (年度末)	医療費		保険料	
	被保険者数 (人)	総額 (千円)	被保険者 1人当たり (円)	現年調定額 (千円)	被保険者 1人当たり (円)
平成30年度	3,945	3,425,890	868,413	154,410	39,141
令和元年度	3,923	3,517,282	896,580	157,534	40,157
令和2年度	3,827	3,519,023	919,525	165,432	43,228
令和3年度	3,770	3,274,011	868,438	169,118	44,859

住民課

●保育所

(単位:人)

区分	園児数	区分	園児数
ひかり保育園	49	相賀幼児園	62
ひがし保育園	40	上里保育園	49
三浦保育園	13		
ふらここ保育園	20		
こひつじ保育園	6	合計	239

福祉保健課(令和4年4月1日現在)

●老人ホーム赤羽寮

区分	養護老人ホーム	特別養護老人ホーム
開設年月日	昭和46年10月1日	昭和49年5月23日
敷地面積	7,930㎡	養護施設と兼用
建物の構造	鉄筋コンクリート平屋建	鉄筋コンクリート一部2階建
建物の面積	866㎡	1,249㎡
収容人員	50人	50人
職員数	22人	33人

老人ホーム赤羽寮(令和4年4月1日現在)

○衛生

●ごみ処理状況

(単位：t)

区分 年度	可燃ごみ	不燃ごみ	資源ごみ
平成 29 年度	6,125	169	889
平成 30 年度	6,085	186	863
令和元年度	6,039	158	839
令和 2 年度	5,860	164	833
令和 3 年度	5,638	140	753

●紀伊長島リサイクルセンター

場 所	長島 1818-2
総事業費	22 億 3,000 万円
完 成	平成 15 年 3 月
型 式	ごみ固形燃料化
処理能力	21t / 8H

●海山リサイクルセンター

場 所	船津 2589
総事業費	20 億 8,500 万円
完 成	平成 11 年 3 月
型 式	ごみ固形燃料化
処理能力	20t / 8H

●環境衛生センター

場 所	長島 1824-8
総事業費	2,367 万 1 千円
完 成	平成 26 年 3 月
管理能力	屋内面積 199 m ² 屋外面積 900 m ²

●し尿・浄化槽汚泥処理状況 (単位：kl)

区分 年度	し尿	浄化槽汚泥	合計
平成 29 年度	2,842	7,303	10,145
平成 30 年度	2,782	7,354	10,136
令和元年度	2,725	7,379	10,104
令和 2 年度	2,374	7,712	10,086
令和 3 年度	2,203	8,255	10,458

●紀伊長島不燃物処理場

場 所	東長島 2926
総事業費	2 億 640 万 3 千円
完 成	昭和 59 年 3 月
処理能力	浸出液処理施設 60m ³ /日

●海山不燃物処理場

場 所	船津 349-1
総事業費	9,566 万 5 千円
完 成	昭和 56 年 3 月
処理能力	不燃物 15t / 5H

●クリーンセンター

場 所	三浦 812-9
総事業費	17 億 6,072 万 6 千円
開 設	平成 6 年 3 月
処理能力	35kl / 日

環境管理課

○選挙

●投票区数・選挙人名簿登録者数

投票区数	30 投票区	
名簿登録者数	男	5,952 人
	女	6,830 人
	計	12,782 人

選挙管理委員会 (令和 5 年 3 月 1 日登録日現在)

●学校の概要

学校名	校地面積 (㎡)	児童・生徒数	学級数	教員数	学校名	校地面積 (㎡)	児童・生徒数	学級数	教員数
三浦小学校	8,588	14	3	8	紀北中学校	23,148	142	8	25
西小学校	15,353	92	7	19	赤羽中学校	12,028	7	2	11
東小学校	20,794	102	8	20	潮南中学校	16,043	93	6	19
赤羽小学校	4,022	28	4	9	三船中学校	18,236	26	4	18
相賀小学校	14,805	144	7	20	紀伊長島幼稚園	7,409	16	1	4
矢口小学校	5,733	15	3	8	ふなつ幼稚園	2,468	(休園)		
船津小学校	6,540	34	5	12					
上里小学校	7,075	40	5	13	合計	162,242	753	63	186

(令和4年5月1日現在)

●社会体育施設の概要

施設名	完成	主な施設
東長島スポーツ公園	平成25年3月	グラウンド(135m×105m) テニスコート 2面(クレー) 体育館(36m×32m) 武道館 床(12m×13m)、畳(84畳)
赤羽公園	平成3年3月	野球場(両翼91m、センター102m) 多目的広場(9,570㎡) テニスコート 4面(クレー)
志子体育館	昭和62年	体育館(23m×20m)
大白公園多目的グラウンド	平成25年3月	グラウンド(120m×100m)
海山グラウンド	昭和39年3月	グラウンド(140m×100m) テニスコート 2面(クレー)
海山体育館	昭和45年7月	体育館(34m×21m)
多目的広場	平成12年3月	全天候型舗装(80m×50m)
紀北町健康増進施設	平成29年9月	温水プール:メインプール(25m×2m×7コース) :歩行者専用プール(18m×5m) :ジャグジー トレーニングルーム(232.9㎡) フィットネススタジオ(131.8㎡) 津波緊急避難場所(280㎡)

●社会教育施設の概要

施設名	完成	構造	延床面積	施設概要
東長島公民館	昭和62年3月	RC2階	1,989㎡	ホール、調理室、研修室、和室、会議室1、会議室2
海山公民館	昭和62年3月	RC3階	2,169㎡	ホール、ホワイエ、研修室1、研修室2
三浦会館	平成6年3月	鉄骨2階	384㎡	集会室、研修室、調理室、和室
古里会館	昭和26年	木造1階	221㎡	集会室
海野会館	平成7年3月	鉄骨2階	356㎡	集会室、調理室、和室
赤羽会館	昭和24年	木造1階	155㎡	会議室、和室、調理室
引本会館	昭和56年3月	RC3階	655㎡	ホール、会議室、調理室、講堂
紀伊長島郷土資料室	平成28年3月	RC3階	385㎡	展示室、収蔵庫
海山郷土資料館	明治43年	木造1階	523㎡	展示室、収蔵庫
長島多目的会館	平成31年3月	RC3階	484㎡	会議室、和室、調理室
若者センター	昭和61年7月	RC2階	1,233㎡	ホール、研修室、和室
木工陶芸工房	平成15年6月	木造2階	216㎡	陶芸工房、木工工房
紀伊長島図書室	平成28年3月	RC3階	401㎡	一般・児童図書エリア
生涯学習センター	令和3年10月	RC2階	944㎡	一般・児童図書エリア、情報学習室、調理室、集会室、研修室

○産 業

●工業の推移

(金額単位：万円)

区 分	事業所数	従業者数	製造品出荷額等	生産額	付加価値
				(29人以下は出荷額等)	(29人以下は粗付加価値額)
平成28年	-	-	-	-	-
平成29年	28	951	1,476,156	1,469,144	482,997
平成30年	26	947	1,431,152	1,426,031	441,436
令和元年	28	1,077	1,686,015	1,677,968	479,224
令和2年	26	953	1,781,947	1,775,835	483,383

資料：工業統計調査、みえDataBox

※平成28年は工業統計調査未実施 令和3年廃止

●産業別事業所数及び従業員数の推移

(単位：人)

区分	年次	平成26年		平成28年	
		事業所数	従業者数	事業所数	従業者数
農 林 漁 業		16	215	19	148
建 設 業		113	587	97	570
鉱業・採石業・砂利・礫		2	17	0	0
製 造 業		96	1,212	92	1,184
卸売業・小売業		282	1,131	263	1,194
金融・保険業		15	121	16	133
不 動 産 業		33	75	23	38
運 輸 ・ 通 信 業		25	433	24	265
電気・ガス水道・熱供給業		2	10	0	0
サ ー ビ ス 業		517	2,704	426	2,011
公 務		17	277	-	-
計		1,118	6,782	960	5,543

資料：経済センサス

●産業別就業人口

(単位：人)

区分	年次	令和2年	区分	年次	令和2年
第1次産業	農 業	147	第3次産業	電気・ガス水道・熱供給業	36
	林 業	82		情報通信業	25
	漁 業	351		運 輸 業	244
				卸 売 ・ 小 売 業	960
				金 融 ・ 保 険 業	121
				不 動 産 業	47
	計	580	飲 食 店 ・ 宿 泊 業	366	
第2次産業	鉱 業	4	医 療 ・ 福 祉	1,159	
	建 設 業	600	教 育 ・ 学 習 支 援 業	284	
	製 造 業	1,069	複 合 サ ー ビ ス 事 業	89	
			サ ー ビ ス 業 (他に分類されないもの)	580	
			公 務 (他に分類されないもの)	310	
			計	4,221	
	計	1,673	分類不能の産業	132	
			計	6,606	

資料：国勢調査

●商店数・従業員数・商品販売額

区 分	平成 22 年			平成 26 年			平成 28 年		
	商店数 (軒)	従業員数 (人)	年間商品 販売額 (百万円)	商店数 (軒)	従業員数 (人)	年間商品 販売額 (百万円)	商店数 (軒)	従業員数 (人)	年間商品 販売額 (百万円)
総 数	250	937	16,882	237	907	17,427	222	903	17,299
卸 売 業	31	168	6,632	36	161	6,427	27	164	5,940
小 売 業	219	769	10,250	201	746	10,999	195	739	11,360
各種商品	—	—	—	2	7	—	3	13	137
織物・衣類・身のまわり	21	70	474	20	68	471	19	60	426
飲・食料品	80	321	3,778	68	279	4,663	63	291	4,988
そ の 他	113	323	5,763	111	392	—	110	375	5,809

資料：経済センサス

●耕地面積と農家数

区分 年次	耕 地 面 積 (h a)			農 家 数 (戸)			
	総 数	田	畑・樹園	総 数	主 業	準主業	副業
平成 27 年	305	185	120	73	8	6	59
令和 2 年	284	172	112	68	11	4	53

資料：農林業センサス

●船隻数

トシ数別 漁協	0～4.9 t	5～9.9 t	10～19.9 t	20～49.9 t	50～99.9 t	100 t 以上	計
外 湾	586	20	33	1	1	5	646

三重外湾漁業協同組合（令和4年4月1日現在）

●漁業協同組合の状況

漁協	水揚額（千円）	水揚トン数（t）	船数（隻）	組合員数（人）
外 湾	649,812	4,610	646	693

三重外湾漁業協同組合（令和4年4月1日現在）

○産 業

●森林面積

区 分		面積 (h a)
国有林	国 有 林	4,286
	官 行 造 林	638
民有林	県 有 林	164
	県 行 造 林	76
	町 有 林	4,117
	財 産 区 有 林	1
	森 林 総 合 研 究 所	905
	早 稲 田 大 学	35
	自 由 学 園	15
	町 分 収 造 林	29
	町 貸 付 山 林	858
私 有 林	11,810	
計		22,934

資料：森林・林業統計書ほか（令和4年4月1日現在）

●町有林の内訳

区 分	面積 (h a)	割合 (%)
人 工 林	1,430	35
天 然 林	2,642	64
除 地	45	1
計	4,117	100

農林水産課（令和4年4月1日現在）

●林道の開設状況（国有林を除く民有林）

区 分	路線数	総延長 (m)
町 管 理	47	95,455.69
森 林 組 合 管 理	60	90,564.45
計	107	186,020.14

農林水産課（令和4年4月1日現在）

○水道・建設

●水道施設状況

施 設 名	給水戸数 (戸)	給水人口 (人)	1日の給水量		
			最大 (m ³)	平均 (m ³)	
上水道	紅ヶ平浄水場	4,096	6,582	5,611	5,412
	便ノ山浄水場	2,436	4,077	4,419	2,856
	三浦浄水場	281	489	327	327
	赤羽浄水場	226	422	213	188
	十須浄水場	104	129	59	39
	馬瀬・上里・中里浄水場	1,853	2,961	1,450	1,436
計	8,996	14,660	12,079	10,258	

水道課（令和4年4月1日現在）

●街路事業（都市計画区域）

路 線 名	延長 (m)
長島駅山本線	540
国道42号	3,090
東紀州自動車道	29,920
紀伊長島インター線	650

建設課（令和4年10月1日）

●公園施設（都市計画公園）

公 園 名	種 類	面積 (ha)	施 設
赤羽公園	地区公園	4.2	多目的グラウンド
			野球場
長島公園	近隣公園	2.0	テニスコート
			園路
			管理棟
秋葉山公園	街区公園	0.91	

建設課（令和4年10月1日）

●土地区画整理事業

事 業 名	面 積 (m ²)	施 工 年 度	施 工 種 別
前垣内土地区画整理事業	24,618	昭和39年～昭和41年	宅地造成
海野小池土地区画整理事業	32,632	昭和45年～昭和49年	宅地造成
中田土地区画整理事業	29,420	昭和50年～昭和54年	宅地造成
中島土地区画整理事業	34,037	昭和50年～昭和60年	宅地造成
山本土地区画整理事業	49,004	昭和57年～平成3年	宅地造成

建設課（令和4年10月1日）

●道路・橋りょうの状況

区分	道 路		橋りょう			
	総 延 長 (m)	うち舗装延長 (m)	木 橋		永 久 橋	
			数	延長 (m)	数	延長 (m)
国 道	29,294	29,294	—	—	38	1,369
新直轄区間	20,201	20,201			15	3,121
県 道	86,109.10	74,477.40	—	—	95	1,672.90
町 道	246,927.0	186,879.8	—	—	254	2,574.5

建設課（令和4年10月1日）

●港湾施設の状況

○長島港

地方港湾指定 / 昭和27年9月1日

港湾区域面積 / 500ha

係留施設

施設名	水深 (m)	延長 (m)
岸 壁	-5.5	120
	-4.5	300
物揚場	-4	424
	-3.5	221
	-3	140

水域施設

名 称	水深 (m)	延長 (m)	幅員 (m)
航 路	-4	1,200	40 ~ 80

名 称	水深 (m)	面積 (千㎡)
泊 地	-3	13.3
	-4	46.9
	-4.5	6.8

○引本港

地方港湾指定 / 昭和27年9月1日

港湾区域面積 / 400ha

係留施設

施設名	水深 (m)	延長 (m)
岸 壁	-5.5	220
	-4.5	265
物揚場	-4	430
	-3.6	89
	-3	704
	-2	430

水域施設

名 称	水深 (m)	面積 (千㎡)
泊 地	-2	6.8
	-3	22.9
	-3.6	23.3
	-4.5	62.8

江ノ浦大橋

橋りょう全長: 374.00 m (主橋りょう部 306.95 m ルーフ部 67.05 m)

幅員: 主橋りょう部 7.50 m ルーフ部 6.00 m

橋りょう形式: 鋼製箱桁型式

橋りょう規格及び縦断勾配: 一等橋 (T-20) 6.0%勾配

取付道路: 全長 460 m 幅員 6.00 m

工事費: 橋りょう 3 億 9,800 万円 取付道 1 億 300 万円

完成: 昭和 46 年 11 月 25 日

江ノ浦橋 (昇降式可動橋)

橋りょう全長: 85.50 m (可動部分 30.90 m)

幅員: 主橋りょう部 6.50 m

橋りょう形式: 単純鋼床版板桁

橋りょう規格: 二等橋 (TL-14)

工事費: 約 13 億円

完成: 平成 5 年 7 月 30 日

長島港湾前浜計画

防波堤 314 m

岸壁 (-5.5) 90 m (-4.5) 360 m (-4.0) 52 m

物揚場 (-4.0) 95 m

護岸 207 m

導流堤 120 m

泊地 (-3.5) 490 ㎡ (-5.5) 8,750 ㎡

道路 幅員=6.5 m 全長=110 m

橋りょう 幅員=6.0 m 全長=60 m

ふ頭用地 14,820 ㎡

都市再用地 27,828 ㎡

工事期間 昭和 56 年度~平成 2 年度

臨港道路

総延長 4,014.6 m

○水道・建設

●熊野灘レクリエーション都市（建設課）

熊野灘レクリエーション都市は、伊勢志摩・吉野熊野両国立公園の景観を併せもつ景勝の地であり、①ふりそそぐ太陽、②ゆたかな緑、③きれいな水に恵まれた所である。この条件を十分に活用、保全して快適で調和あるレクリエーション都市を形成する。

1 基本理念

(イ) 人間と自然との調和

・・・自然と人工の調和ある開発

(ロ) 地域社会との協調

・・・地場産業の振興。特に漁業との協調

(ハ) 秩序ある開発

・・・健全なレクリエーション開発

2 構成

レクリエーション都市は、次の3地区によって構成される。

(1) 都市計画公園地区

公園施設区

民営施設区（案）

(2) 休泊地区（案）

(3) 保全地区（案）

3 主な施設

・城ノ浜地区

遊歩道、野外劇場、ちびっこ広場、海水浴施設、
体育館、オートキャンプ場、ホテル、コテージ、
テニスコート

・片上地区

片上園地、多目的広場、管理棟

・豊浦地区

豊浦園地（休憩所、芝生広場、駐車場）高塚山展望台

・大白地区

テニスコート、多目的広場、多目的グラウンド

建設課（令和4年10月1日現在）

●公営住宅

区分	型式	戸数	構造別
田山坂	2K	1	木造
赤岩	2K	6	木造
萩原川	2K	7	木造
倉ノ下	2K	9	木造
山居	2K	2	木造
山居	3DK	4	木造
戸ノ須	2K	7	木造
中ノ島	2K	9	木造
天摩	2K	6	木造
船付	2K	10	簡易耐火
志子	3DK	12	中層耐火
志子第2	1階3DK 2・3階2LDK	12	中層耐火

区分	型式	戸数	構造別
生熊	2K	2	木造
相賀	2K	2	木造
小山	2K	5	木造
小山	3DK	26	木造
大湯	2K	14	簡易耐火
汐ノ津呂	3K	16	中層耐火
あけぼのA	3DK	16	中層耐火
あけぼのB	3DK	16	中層耐火
あけぼのC	3DK	24	中層耐火
矢口白越	3DK	16	中層耐火
前桂	3DK	8	低層耐火
前桂	3DK	12	中層耐火
引本	2DK	6	木造
長浜輪戸	3DK	12	中層耐火
小松原みどり	2LDK	6	木造
小松原第2みどり	2LDK	8	低層耐火

建設課（令和5年1月31日現在）

○運輸・通信

●ケーブルテレビ加入率

	加入世帯	加入率（％）
紀伊長島地区	3,618	92.27
海山地区	2,858	78.67
合計	6,476	85.73

※加入率積算については住民基本台帳登録世帯及び加入件数による。

企画課（令和4年12月31日現在）

○運輸・通信

●自動車等登録台数

区 分	平成 28 年度	平成 29 年度	平成 30 年度	令和元年度	令和 2 年度
貨 物	901	898	897	902	895
乗 合	26	26	27	25	26
乗 用	5,726	5,654	5,505	5,384	5,277
特 殊 用 途	272	267	257	257	265
大 型 特 殊	110	111	109	110	108
小 型 二 輪	227	233	236	245	243
軽 自 動 車	6,643	6,558	6,587	6,547	6,554
合 計	13,911	13,747	13,618	13,470	13,368

資料：三重県統計書

●JRの利用状況

区 分	種 類	乗客数 (人)	1日平均 (人)
		平成 30 年	86,868
紀伊長島駅	令和元 年	79,311	217
	令和 2 年	65,435	179
	平成 30 年	13,145	36
三野瀬駅	令和元 年	10,704	29
	令和 2 年	9,413	26
	平成 30 年	25,536	70
船津駅	令和元 年	25,050	68
	令和 2 年	21,881	60
	平成 30 年	46,719	128
相賀駅	令和元 年	44,733	122
	令和 2 年	40,633	111

資料：三重県統計書

○消防・防災

●消防職員数

階級別 区 分	階級 消防署	消防吏員						計
		消防司令長	消防司令	消防司令補	消防士長	消防副士長	消防士	
実 員	紀伊長島	1	2	6	5	0	6	20
	海 山	1	2	6	4	0	7	20

紀伊長島・海山消防署（令和4年4月1日現在）

●消防車両等の台数（消防署分）

	消防ポンプ自動車	小型動力ポンプ	救急車	指令車	資機材搬送車
紀伊長島	2	2	2	1	1
海 山	2	3	2	1	1

紀伊長島・海山消防署（令和4年4月1日現在）

●消防施設

	防火水槽	消防井戸	消火栓
紀伊長島	55	37	428
海 山	35	45	422

危機管理課

●消防団員数

本団	長島方面隊	海山方面隊
5	177	164

危機管理課

●消防団

	消防団詰所	消防団積載車	小型動力ポンプ
紀伊長島	15	15	15
海 山	12	12	12

危機管理課

●過去5年間の救急出動状況

(単位：件)

種別 年別		火災	自然 災害	水難	交通	労働 災害	運動 競技	一般 負傷	加害	自損 行為	急病	その他	計
	海山	1	0	5	30	5	0	73	0	2	335	39	490
平成30年	紀伊長島	1	0	1	25	5	6	75	0	7	326	39	485
	海山	0	0	1	29	6	1	90	0	6	359	42	534
令和元年	紀伊長島	2	0	2	22	6	3	86	0	7	310	28	466
	海山	2	0	4	30	4	3	78	1	2	350	31	505
令和2年	紀伊長島	0	0	1	21	5	3	83	1	3	333	23	473
	海山	2	0	3	21	5	0	60	0	0	327	28	446
令和3年	紀伊長島	1	0	3	17	10	0	92	0	4	313	21	461
	海山	2	0	4	17	3	3	64	0	4	362	42	501

紀伊長島・海山消防署

●過去5年間の火災発生件数及び損害額

区分 年別	消防署	火災種別(件)						合計	損害額 (千円)
		建物	林野	車両	船舶	航空機	その他		
平成29年	紀伊長島	1	0	0	0	0	4	5	4,135
	海山	1	0	1	0	0	1	3	2,120
平成30年	紀伊長島	2	0	2	0	0	2	6	17,011
	海山	1	0	0	0	0	1	2	18
令和元年	紀伊長島	4	0	0	0	0	1	5	5,229
	海山	1	0	0	0	0	0	1	1,791
令和2年	紀伊長島	0	0	0	0	0	1	1	0
	海山	3	1	0	0	0	1	5	36,651
令和3年	紀伊長島	0	1	1	0	0	5	7	184
	海山	3	0	0	0	0	2	5	29,512

紀伊長島・海山消防署

●交通事故発生状況

区分		件数		
		人身	物件	計
平成29年	紀伊長島地区	15	141	156
	海山地区	13	96	109
平成30年	紀伊長島地区	13	115	128
	海山地区	6	94	100
令和元年	紀伊長島地区	8	140	148
	海山地区	5	117	122
令和2年	紀伊長島地区	6	117	123
	海山地区	2	82	84
令和3年	紀伊長島地区	4	110	114
	海山地区	3	119	122

尾鷲警察署

人口密度



56.14人/km²

家族



1世帯に1.9人

出産



52人 7.0日に1人

死亡



347人 1.1日に1人

転入



251人 1.5日に1人

転出



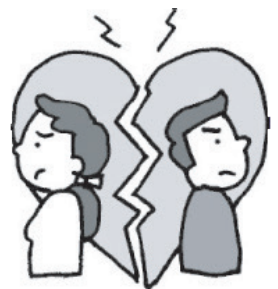
376人 1日に1.0人

結婚（本籍による）



215組 1.7日に1組

離婚（本籍による）



36組 10.1日に1組

消防団員



341人 22.4世帯に1人

自動車登録台数



13,368台 1世帯に1.8台

教育（教員数）



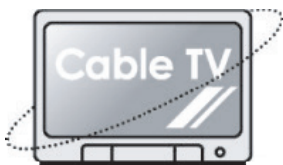
小学校 109人 児童4.3人に1人
中学校 73人 生徒3.7人に1人

町税の負担



1人あたり 97,708円

ケーブルテレビ



加入率 85.73%

救急出動



962回 1日に2.6回

交通事故



236件 1日に0.6件

町の予算（当初）



1人あたり 687,610円